



Herzlich willkommen zur Stadtteilkonferenz

Senat vor Ort – Schlutup | 6. März 2024





Themen

- Newsletter HL: kompakt
- Anliegenmelder

Bürgermeister Jan Lindenau

- Haushaltsbegleitbeschluss
- Gesundheitsamt Lübeck
- Wohngeldreform 2023

Senatorin Pia Steinrücke

- Service- und Schadstoffmobil
- Aktion „Sauberes Lübeck“
- Fundbüro online
- Kommunale Wärmeplanung

Senator Ludger Hinsen

- Kindertagesbetreuung im Stadtteil
- Kulturentwicklungsplan der Hansestadt Lübeck
- Pflegekindern ein Zuhause geben
- Sportentwicklung: Sportbox am Haler Ort 21
- Auf ins Freibad Schlutup!

Senatorin Monika Frank

- Bebauungsplanverfahren in Schlutup
- Verbesserungen im ÖPNV-Angebot in Schlutup
- Straßenbaumaßnahmen
- Willy-Brandt-Schule
- Entwicklung Schlutuper Wiek

Senatorin Joanna Hagen



Newsletter HL: kompakt

Bürgermeister Jan Lindenau






Newsletter HL: kompakt

Bitte wählen Sie *

Für den Newsletter anmelden Aus dem Newsletter austragen

Ihre E-Mail-Adresse *

Ich bestätige, den [Datenschutzhinweis](#)  gelesen zu haben. *

Absenden

Einmal wöchentlich versenden wir den Online-Bürger:innen-Brief. Wenn Sie sich dafür mit Ihrer E-Mail-Adresse registrieren, erhalten Sie alle aktuellen Pressemeldungen der Hansestadt Lübeck in komprimierter Form. Anmelden können Sie sich unter:

www.luebeck.de/kompakt



Anliegenmelder

Bürgermeister Jan Lindenau





Mein Lübeck

Im künftigen Angebot der Hansestadt Lübeck wird auch der neue **Anliegmelder** sein.

Direkt aus der neuen **Mein Lübeck App** heraus oder auf der **Seite der Hansestadt Lübeck** werden Bürger:innen der Stadt z. B. melden können, wenn ihnen auffällt, dass etwas nicht in Ordnung ist.

Dabei kann der aktuelle Standort übernommen und die Mitteilung zum jeweiligen Anliegen mit Fotos erweitert werden.

Das Anliegen wird dann direkt an die Stadt übermittelt und an die verantwortliche Stelle zur Bearbeitung übergeben.

www.luebeck.de/anliegen





Anliegenmelder

Kategorie
Kategorie *

Bitte wählen

Standort des Anliegens
Bitte wählen Sie den genauen Standort des Anliegens durch einen Klick auf die Karte aus.

Straße * **Hausnummer**

Breite Straße 62

Postleitzahl * **Ort** *

23552 Lübeck

Staat **Bundesland**

DE Schleswig-Holstein

Kategorien

- Müll/Entsorgung
- Beleuchtung
- Gehwege/Radwege
- Straßen
- Verkehr
- Grünanlagen
- Anderes Anliegen*

Standort

Weitere Angaben
Meine Mitteilung *

Wie viele Anlagen möchten Sie hochladen? *

Bitte wählen

Angaben zur Person
Vorname * Nachname *

E-Mail-Adresse *

Telefonnummer

Anschrift
Straße Hausnummer

Postleitzahl Wohnort

Ihre Mitteilung

Anlagen

z. B. Fotos

Angaben zur Person

Kontaktmöglichkeiten

*z. B. für allgemeine Anfragen ohne Standort



Bearbeitungsstand von Anliegen

Dieser neue Service ist zusätzlich über das Internetportal der Stadt unter **www.luebeck.de/anliegen** erreichbar, wo auch der aktuelle Status der Bearbeitung über das Smartcity Geoportall abrufbar ist.

Dieser neue Service befindet sich im Aufbau.

Anliegenmanagement	
Meldung Nr.	44
Eingangsdatum	31.08.2023
Stichwort	Beleuchtung
Sachverhalt	Die Laterne 52 ist defekt.
Status	In Bearbeitung.
Statusdatum	31.08.2023

Suchfunktion

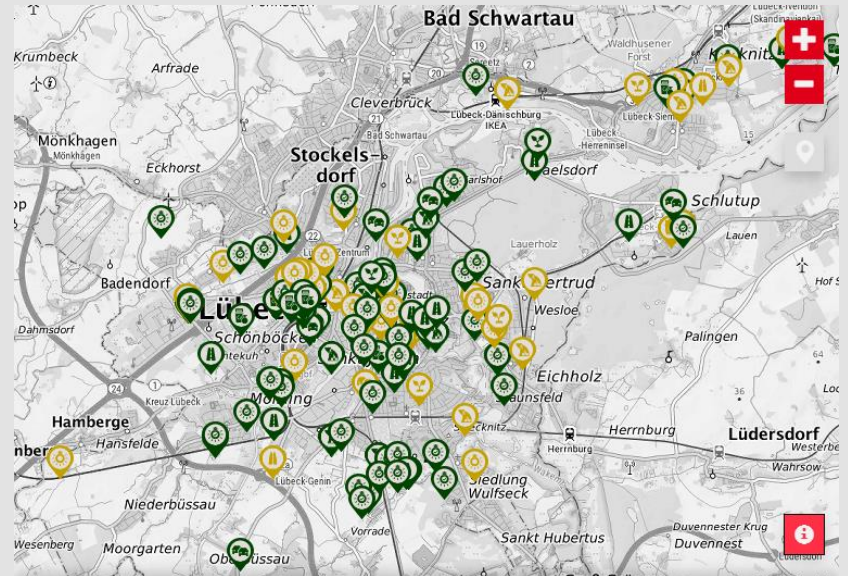
Meldungsnummer:

Suchwort:

Datum Meldung: von ... bis ...

Status:

Suche starten ...



A photograph of several wooden model houses of different sizes and designs, arranged in a row. The houses are made of light-colored wood and have various window patterns. The background is a gradient of green and blue.

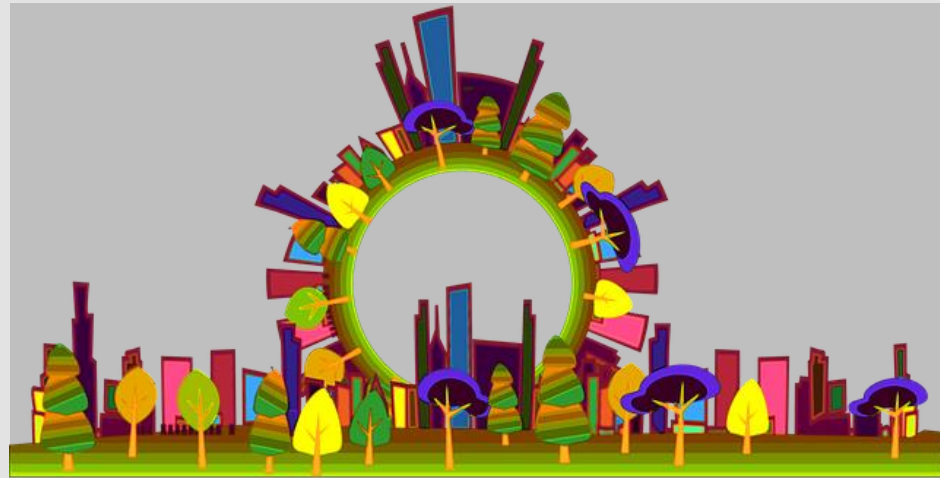
Haushaltsbegleitbeschluss

Quartiersfördertopf
Senatorin Pia Steinrücke



Einrichtung eines Quartiersfördertopfes

- Haushaltsbegleitbeschluss der Bürgerschaft
- Bürgerverwaltetes Stadtteilbudget in Höhe von 25 000 Euro
- Erarbeitung eines Konzeptes gemeinsam mit den Akteuren im Stadtteil





Ihr Gesundheitsamt Lübeck

Allgemeine Informationen
Aktuelle News





Jeder Stadtteil ...

... liegt uns am Herzen

Erreichbarkeiten und Öffnungszeiten

Gesundheitsamt Lübeck
Sophienstraße 2-8 bzw. Sophienstraße 19-21
23560 Lübeck

Mo, Di	8-14h
Mi	8-12h (Infektionsschutz, Sozialpsychiatrischer Dienst)
Do	8-18h
Fr	8-12h

Servicetelefon	115 bzw. 0451-122-5315
E-Mail	gesundheitsamt@luebeck.de
Homepage	Gesundheitsamt - Rathaus (luebeck.de)



Beratung

Wir beraten Sie gerne!

Beratungsangebote

Fragen rund um psychische Erkrankungen oder auch Hilfe bei akuten Krisen:	0451-122-5349
Fragen rund um Frühförderung, Schuleingangsuntersuchungen:	0451-122-5332
Fragen rund um Infektionskrankheiten:	0451-122-5369
Fragen rund ums Impfen:	0451-122-5640
Fragen rund um sexuelle Gesundheit und (anonyme) Testmöglichkeiten:	0451-122-5327
Fragen rund um die Anmeldung zur Lebensmittelbelehrung:	0451-122-5315
Fragen rund um Zahngesundheit und Prophylaxe in Gemeinschaftseinrichtungen:	0451-122-5381

Impfen gegen Gürtelrose

Machen Sie mit?!

- Gürtelrose wird durch das *Varizella- Zoster- Virus*, welches auch Windpocken verursacht, ausgelöst.
- Bis zu 30% der Betroffenen erleiden einen schweren Verlauf mit Komplikationen und eventuell lang anhaltenden Nervenschmerzen.
- ✓ Eine Impfung gegen Gürtelrose ist eine wirksame Präventionsmaßnahme (ab 60 Jahren).
- ✓ Nehmen Sie sich die Zeit, sich beraten zu lassen.
- ✓ Wenden Sie sich gerne an Ihre Hausärztin/Ihren Hausarzt oder an das Gesundheitsamt und vereinbaren einen persönlichen Beratungstermin.
→ impfen@luebeck.de oder 0451-122-5640



Zusammen sind wir stark!

Beratung für Kita-Leitungen

Sie haben Fragen? – Nutzen Sie eine persönliche Beratung vor Ort

- Erstmalig führten die Abteilung „Infektionsschutz und Hygiene“ sowie der „Zahnärztliche Dienst“ des Gesundheitsamtes eine Fortbildung für Kita-Einrichtungsleitungen durch.
- Dabei konnten viele Fragen geklärt und Themen besprochen werden.
- Haben auch Sie als Einrichtung Interesse an einer internen Fortbildung oder Beratung?
→ Melden Sie sich gerne unter gesundheitsamt@luebeck.de mit Ihren Wunschthemen.





Wohngeldreform 2023

Senatorin Pia Steinrücke



Wohngeldreform 2023

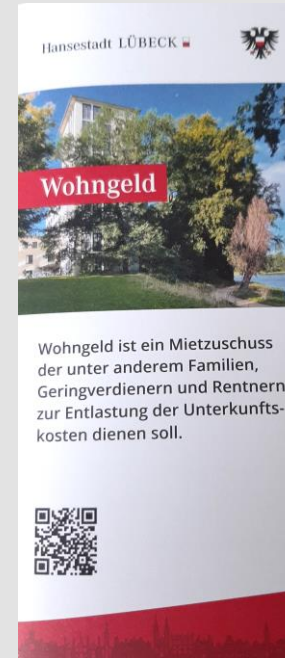
„Wohngeld plus“

- Berechnungsgrundlage max. 620,20 € Warmmiete für eine Person
- Erhöhung Einkommensgrenze auf 1.466 € (netto) für eine Person
- Grenzen liegen für Mehrpersonenhaushalte höher
- Antragstellung online, per Termin-Service oder in den Stadtteilen mit mobilen Wohngeldservice möglich

Wohngeldreform 2023

-Was tun?-

- Möglicherweise ein Wohngeldanspruch? → Antrag stellen !
Die Antragstellung ist online möglich, also ohne Wartezeiten
- Weitere Infos im Flyer oder auf www.luebeck.de/wohngeld
- Wohngeld-Hotline erreichbar unter: 122-6430
- Dezentraler Wohngeldservice:
 - 1. Mittwoch im Monat Moisling
 - 2. Mittwoch im Monat Kücknitz
 - 3. Mittwoch im Monat St. Lorenz Süd
 - 4. Mittwoch im Monat St. Lorenz Nord
- Bei Bewilligung erhalten Sie besondere Leistungen für Ihre Kinder
(z.B. Zuschüsse für Sportverein und Schulmaterial)





LÜBECK  Entsorgungsbetriebe
Für Lübeck, für die Umwelt!

Service- und Schadstoffmobil

Senator Ludger Hinsen



Service- und Schadstoffmobil der EBL

Termine 2024

- Samstag, 25.05.2024 von 8-12 Uhr Marktplatz Schlutup
- Dienstag, 27.08.2024 von 8-12 Uhr Marktplatz Schlutup
- Liste mit allen Terminen ist unter [Schadstoffe – Entsorgungsbetriebe Lübeck \(luebeck.de\)](https://www.luebeck.de/schadstoffe-entsorgungsbetriebe) zu finden

LÜBECK  Entsorgungsbetriebe

2024

**Service- und
Schadstoffmobil**





Aktion „Sauberes Lübeck“



Aktion „Sauberes Lübeck“

Sonnabend 09. März 2024 von 9 bis 12 Uhr

- Der Städteverband Schleswig-Holstein ruft wieder alle Kommunen und Gemeinden zur jährlichen Frühjahrsputzaktion „Unser sauberes Schleswig-Holstein“ auf
- Die EBL ist wieder mit der Aktion „Sauberes Lübeck“ dabei und unterstützt bei der Organisation, stellen Handschuhe und Säcke zur Verfügung und sorgen für die Einsammlung und ordnungsgemäße Entsorgung
- Herr Senator Ludger Hinsen und Herr Mathias Mucha, Direktor der EBL begleiten die Aktion
- Die Vorbereitungen sind abgeschlossen, Handschuhe und Säcke sind verteilt





Fundbüro online



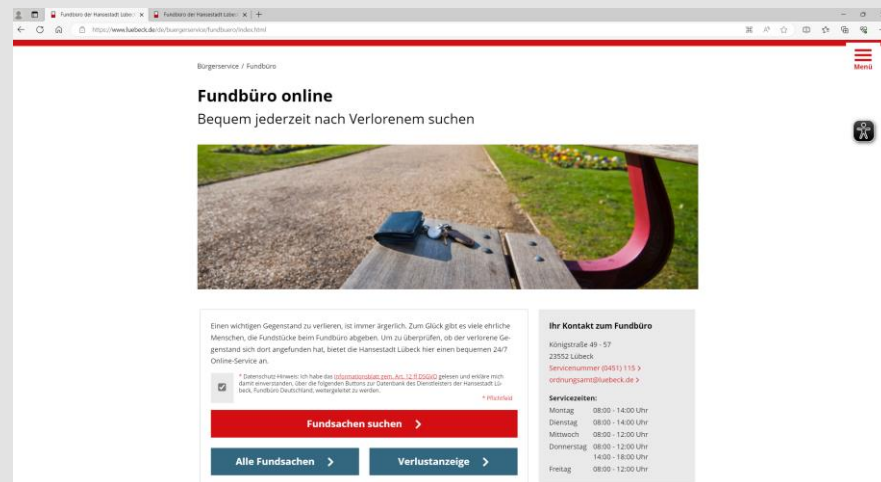


Suchen und Finden 24 Stunden täglich rund um die Uhr

www.luebeck.de/fundbuero

- Aktuell über 800 Fundstücke online
- Verlorengegangene Gegenstände können jederzeit online gesucht werden unter www.luebeck.de/fundbuero
- Aktueller Auszug aus Schlutup

Bezeichnung	Behörde	Fundort	Funddatum
Hörgerät profis	Hansestadt Lübeck	Schlutuper Str./Kantstraße Lübeck	14.12.2023
Smartphone (Samsung) Marke: Samsung Farbe: schwarz	Hansestadt Lübeck	Merlin Schlutup/er Straße 13, 23566 Lübeck	06.12.2023
Sonstiges Tropfenartige Farbe: rot	Hansestadt Lübeck	Bodenort 2, 23568 Lübeck OT Schlutup	11.09.2023
Portemonnaie (Damen) marc bergeld	Hansestadt Lübeck	Briefkasten der Polizeistation Schlutup	24.08.2023
Bargeld Bargeld	Hansestadt Lübeck	Briefkasten der Polizeistation Schlutup	24.08.2023
Damenrad (Sonstige) Damenfahrrad Senacor Messenger Hersteller: Sonstige Farbe: grau	Hansestadt Lübeck	Am Fischereihafen 8, 23568 Lübeck OT Schlutup Vor dem dortigen Haus	09.08.2023
Damenrad (Propheze) Hersteller: Propheze Farbe: schwarz	Hansestadt Lübeck	Schlutup/er Straße, 23566 Lübeck OT St. Gertrud	30.05.2023
Damenrad Marke: JFA Teufelshorn Farbe: grün	Hansestadt Lübeck	Hinterm Höfen 3-5, 23568 Lübeck OT Schlutup	30.05.2023
Herrenrad Marke: Deore Farbe: blau	Hansestadt Lübeck	Hinterm Höfen 3-5, 23568 Lübeck OT Schlutup	30.05.2023
Brieftasche schwarze Geldbörse mit Karte Schnurstraff Schlutup	Hansestadt Lübeck	Mecklenburger Straße 30, 23568 Lübeck OT Schlutup	11.05.2023





Kommunale Wärmeplanung



Wärmewende klarmachen! Gemeinsam auf Klimakurs

Die kommunale Wärmeplanung (KWP) ist ein Kompass für die Wärmewende. Sie weist den Weg zur Klimaneutralität und hilft, nachhaltige Energieversorgung besser zu planen.



Informationen unter: www.luebeck.de/kwp

Kommunale Wärmeplanung – 4 Schritte

1. Bestandsanalyse & Bedarfsprognose
2. Potentialanalyse: Flächenbedarfe ermitteln
3. Räumliches Konzept entwickeln
→ Ausbaupläne für Wärmenetze
4. Maßnahmenentwicklung



This figure provides a detailed view of the map with callout boxes for different building types, each with specific characteristics and technical solutions.

Building Type	Number of Buildings	Key Characteristics	Technical Solutions
Altstadtthaus	5 832	Higher inlet temperatures, narrow street layout, high potential for district heating.	High inlet temperatures, district heating, air/water pumps, geothermal heat pumps.
Gebäude in Erhaltungssatzungsgebieten	11 300	High inlet temperatures, narrow street layout, district heating potential.	High inlet temperatures, district heating, air/water pumps, geothermal heat pumps, solar thermal (if).
Gewerbegebäude	680 + X through new buildings	Buildings are often well-insulated, high heat demand, high potential for district heating.	Low inlet temperatures, district heating, air/water pumps (air, water, biomass...).
Einfamilienhaus	37 113	Low inlet temperatures, various building types, high potential for district heating.	Low inlet temperatures, district heating, air/water pumps, solar thermal.

Ergebnis: zentrale und dezentrale Wärmelösungen für jedes Quartier

Quelle: Wärmenutzungskonzept Lübeck



Aktuelle Entwicklungen in Schlutup

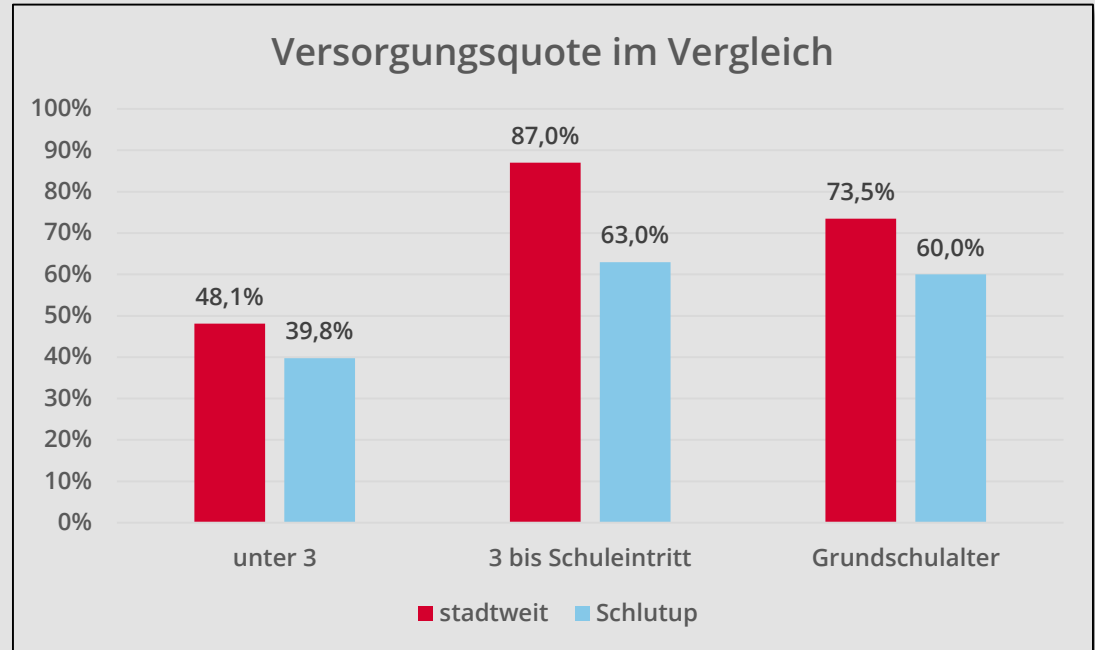
Senatorin Monika Frank





Kindertagesbetreuung im Stadtteil

- Besonderheiten
- Perspektiven



Kulturentwicklungsplanung der Hansestadt Lübeck

Ziel:

- Stärkung des kulturellen Lebens in Lübeck

Zentrales Handlungsfeld:

- (sozio)kulturelles Engagement in den Stadtteilen

Bestands- und Bedarfsanalyse:

- Was wird in den Stadtteilen benötigt, um das (sozio)kulturelle Engagement der Bewohner:innen zu stärken?

Beteiligung:

- Ideen und Anregungen an kulturbuero@luebeck.de



Pflegekindern ein Zuhause geben

Wir suchen engagierte Pflegeeltern für Kinder und Jugendliche

- Jeden 1. Mittwoch im Monat Info- und Fragestunde
- Informationen unter: [Pflegekinder - Familie & Bildung \(luebeck.de\)](https://www.luebeck.de/pflegekinder-familie-bildung)



Pflegekinder begleiten, ein Teil ihres Lebens sein

- Zwei Lübecker Pflegefamilien gewähren einen sehr privaten Einblick in das Leben mit ihren Pflegekindern.
- Sie erzählen von ihrem Alltag, worauf sie achten, warum es genau richtig war, ein Kind aufzunehmen.
- Aufrufbar unter:
[Pflegekinder - Familie & Bildung \(luebeck.de\)](https://www.luebeck.de)



Sportentwicklung: Sportbox am Haler Ort 21

- ab sofort nutzbar
- Geräte für das Functional Fitness Training wie Kugelhanteln, Springseile, Medizinbälle und Schlingentrainer, aber auch Wikingerschach, eine Frisbee und sportliche Spiele in der Gruppe
- für alle Generationen
- Zugang per Smartphone und Sportbox-App
- für die Nutzer:innen kostenlos (außer einmalig 50 Cent für die Registrierung in der App)



Auf ins Freibad Schlutup!

- Saisonstart voraussichtlich am 17.05.2024
- gleichbleibende Öffnungszeiten





Bebauungsplanverfahren in Schlutup

Senatorin Joana Hagen



Bebauungsplan 26.05.00 – Ehemaliger Bahnhof Schlutup/Konradstraße



Verfahrensstand:

Frühzeitige Beteiligung der Öffentlichkeit 2021 erfolgt

Nächster Verfahrensschritt:

Frühzeitige Beteiligung der Behörden 2024

Vsl. Satzungsbeschluss:

2025

Bebauungsplan 26.13.00 – Schlutup/Lauer Weg



Verfahrensstand:

- Frühzeitige Beteiligung der Öffentlichkeit und der Behörden 2023 erfolgt
- Regenentwässerung im Osten noch nicht geklärt

Nächster Verfahrensschritt:

Öffentliche Auslegung und Beteiligung der Behörden 2024

Vsl. Satzungsbeschluss:

2024

Bebauungsplan 26.09.00 – Paligner Weg/Lauer Weg



Verfahrensstand:

Frühzeitige Beteiligung der Öffentlichkeit und der Behörden 2023 erfolgt

Ergebnis Beteiligung:

Konzept ist bzgl. Gebäudehöhen in Anpassung



Verbesserungen im ÖPNV-Angebot in Schlutup

Integration NAHBUS (Linie 335) in den SH-Tarif



Verbessertes Angebot auf der Linie 11



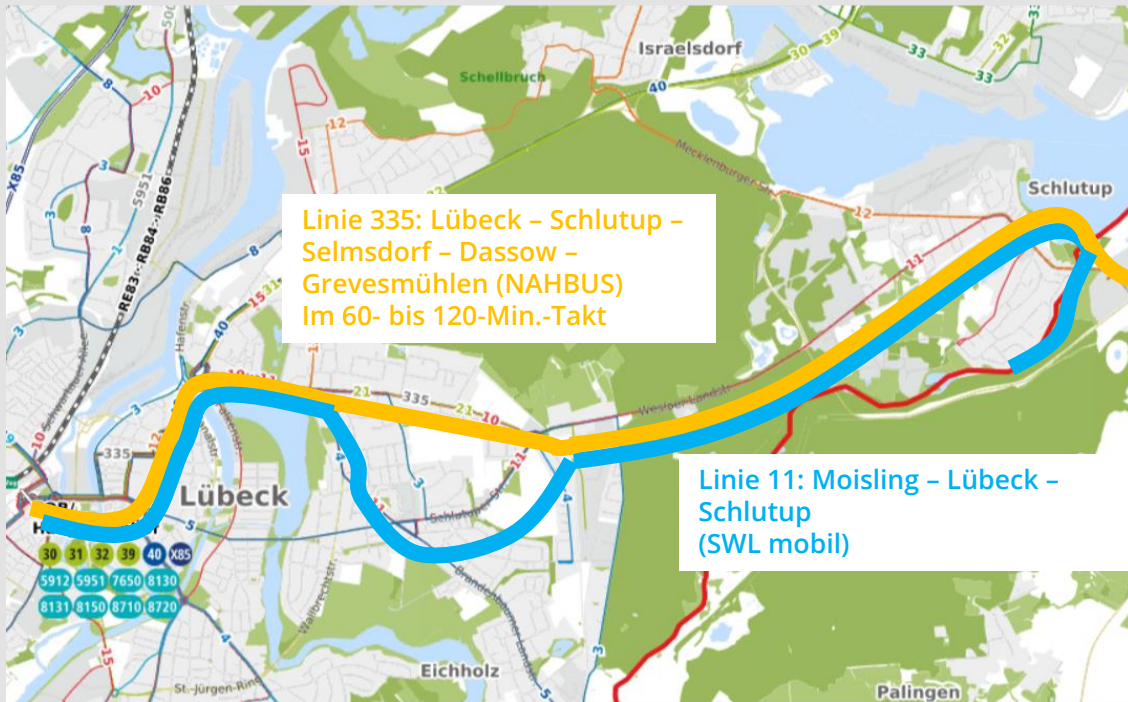
Seit Fahrplanwechsel im Dez. 2023

- Montags bis freitags tagsüber 10/20-Minuten-Takt mit direktem Anschluss zur Linie 5 am Kaufhof (schneller in die Innenstadt)
- Täglich im Abendverkehr 30-Minuten-Takt (vorher nur stündlich)

Perspektivisch

- Verdichtung des Angebots auf 10-Minuten-Takt montags bis freitags
- Voraussetzung: Zustimmung der Politik zum 5. RNVP der HL

Integration der Linie 335 in den SH-Tarif



- Linie 335 (NAHBUS): Lübeck – Selmsdorf – Grevesmühlen ursprünglich nur für Fahrten nach Nordwestmecklenburg nutzbar („Bedienverbot“ innerhalb Lübecks)
- Seit 01.05.2023 mit Deutschlandticket auch innerhalb Lübecks nutzbar
- Ab 01.04.2024: Integration der Linie 335 in den SH-Tarif
- Nutzung dieser Busse dann auch mit **allen SWL-Fahrkarten** möglich
- Linie 335 funktioniert ab Schlutup als **Schnellbus** mit anderem Linienweg und weniger Halten als die Linie 11
- Fahrtzeit zwischen Schlutup und Innenstadt ca. 10-15 Minuten kürzer als mit der Linie 11



Straßenbaumaßnahmen

Schlutup 2024

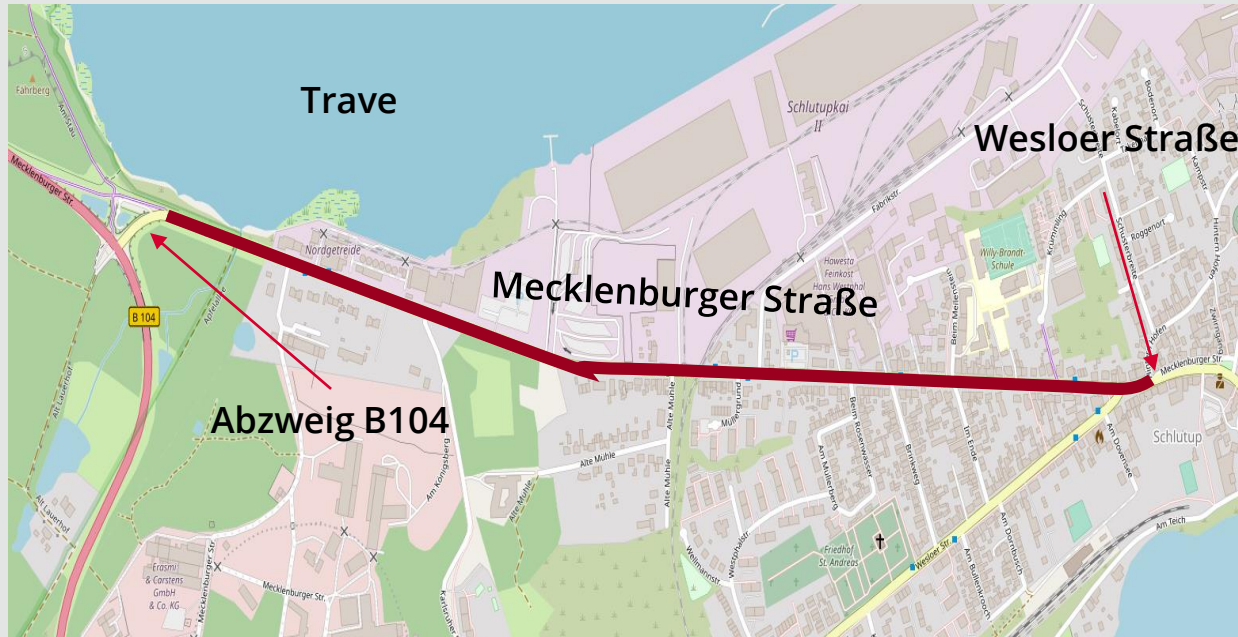


Geplante Baumaßnahmen Schlutup 2024



- 1) Wesloer Landstraße
 - Sanierung Geh- und Radweg (sa)
 - DSK Sanierung Fahrbahn
- 2) Wesloer Straße
 - DSK Sanierung der Fahrbahn
- 3) Westphalstraße
 - Restarbeiten Sanierung der Fahrbahn
- 4) Paligner Weg
 - DSK Sanierung Fahrbahn
- 5) Bardowieker Weg
 - DSK Sanierung Fahrbahn

Umgestaltung Mecklenburger Straße



- Beschluss der Politik im Jahr 2022 zur Sanierung der Radverkehrsanlagen
- Regelkonformer Ausbau der Geh- und Radverkehrsanlagen nur unter Berücksichtigung des gesamten Straßenquerschnitts
- Berücksichtigung der Anforderungen aller Verkehrsteilnehmenden
- Einbeziehung aller Betroffenen in die Straßenplanung
- Planungsbeginn im Laufe des Jahres

Umgestaltung Mecklenburger Straße



- Planungsarbeiten der EBL zur Kanalsanierung laufen bereits inkl. der TV-Befahrung der Kanäle
- Baubeginn der EBL geplant: Ende 2024 bis Mitte 2025 zum Großteil als geschlossene Baumaßnahme Schachtsanierungen inkl. rd. je 1,3 km SW+RW -Kanal

Ortskern Schlutup – Bögengang und Schlutuper Kirchstraße



- Kanalbaumaßnahme läuft noch bis voraussichtlich Ende 3. Quartal 2024
- Restarbeiten Bögengang Ostteil bis Mecklenburger Straße und Schlutuper Kirchstr. Schule bis Haler Ort
- Neugestaltung der Straßenräume beginnt im Jahr 2025



Willy-Brandt-Schule

Standort Beim Meilenstein



Sonnenschutzmaßnahmen



Einbau von Sonnenschutz auf dem Schulhof:

- 2 Sonnenschirme, Größe jeweils 5,50 m x 5,50 m, insgesamt 30 m²
- 1 Baumpflanzung, Feld-Ahorn, Höhe ca. 6,00 m, Breite ca. 2,50 m
- Die Vergabe erfolgt im Februar.
- Der Einbau und die Pflanzung ist für voraussichtlich März/April geplant.



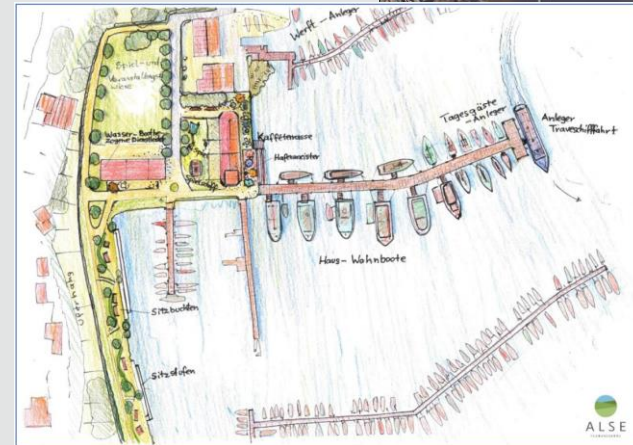
Entwicklung Schlutuper Wiek



Entwicklung Schlutuper Wiek (Entwicklung seit März 2023)

- Gespräche mit Fischereigenossenschaft zur perspektivischen Flächenentwicklung laufen
- vorhandene Werft- und Marinanutzung sind langfristig gesichert, dabei wurden Entwicklungschancen des Standortes mit berücksichtigt

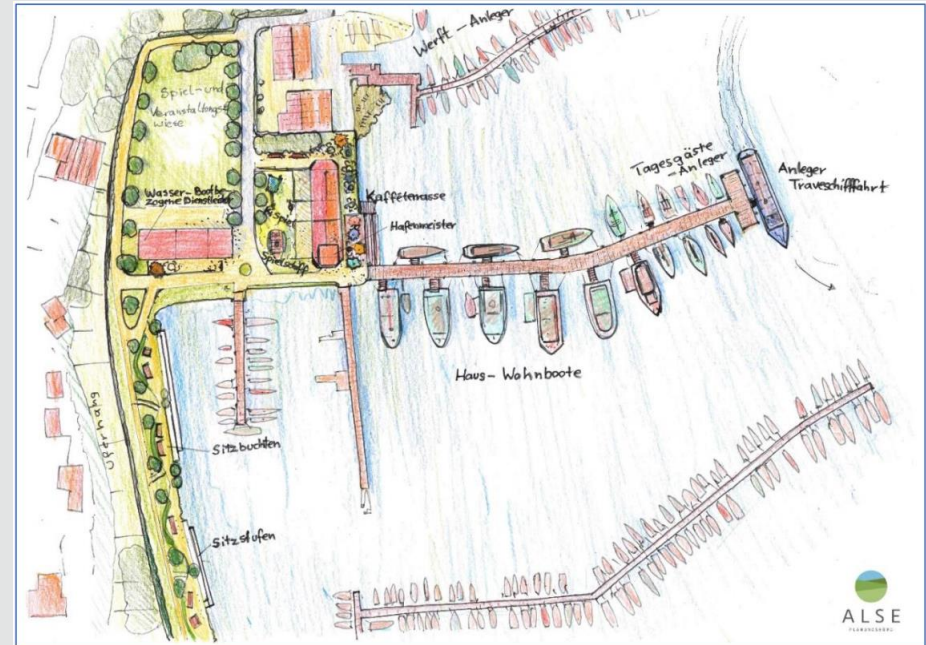
Luftbild 2022 © Aerowest GmbH



Entwicklungsskizze © ALSE GmbH

Entwicklung Schlutuper Wiek

- LPA hat Anregung aus HEP-Prozess aufgegriffen und erste Gestaltungsidee erstellt
 - Idee 1
zentraler neuer Steg mit Hausbooten, schwimmenden Häusern oder auch Anleger Trave-Schifffahrt (ÖPNV)
 - Idee 2
Historischer Alt-Schlutup-Rundweg auch über die Netzwassen
- Dialogformat zur Diskussion der Gestaltungsergebnisse wird von der Verwaltung in 2024 konzipiert



Entwicklungsskizze © ALSE GmbH



**Vielen Dank für Ihre Aufmerksamkeit
und nun Ihre Fragen!**

Ihr Kontakt zur Stadtverwaltung

Persönlich, telefonisch, online

Behördenrufnummer (0451) 115

ist montags bis freitags von 07:00 bis 19:00 Uhr erreichbar

Onlinedienste

rund 100 Dienstleistungen und Anträge rund um die Uhr

www.luebeck.de/onlinedienste



einfach. online. erledigt.

Die Hansestadt Lübeck bietet bereits heute viele Dienstleistungen digital an. Ihre Verwaltung ist so nur einen Klick entfernt und rund um die Uhr erreichbar:

www.luebeck.de/onlinedienste



<https://www.youtube.com/watch?v=3ByY5peJhGo>



**Vielen Dank für Ihre Teilnahme
und bis zum nächsten Mal!**

Fragenprotokoll unter www.luebeck.de/stadtteilkonferenzen